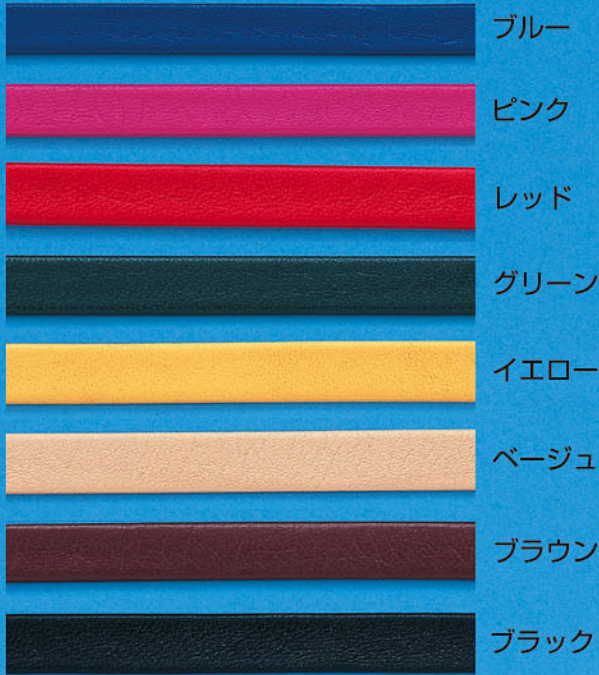


# ストラップ用テープ

## 本 革

### 牛革 無双テープ



### 牛革 平テープ



## 合成皮革

### 本革調



### スウェード調



## 仕 様

タイプ	素 材	幅 (ミリ)	長さ (ミリ)	カラー	名入れ
牛革 (無双テープ)	牛革	3・4・5・6・7・8・10	任意	ブルー・ピンク・レッド・グリーン イエロー・ベージュ・ブラウン ブラック・他 (別注で金・銀)	箔押し
牛革 (平テープ)	牛革	7・8・10・11	任意	ブルー・ピンク・レッド・グリーン イエロー・ベージュ・ブラウン ブラック・他 (別注で金・銀)	箔押し
本革調	(表)ポリウレタン (裏)塩ビシート貼	6・7・9・10・11・12・13 (11・13ミリは抜型あり)	400以下	ライトブラウン・ブラウン ダークブラウン・ブラック	箔押し
スウェード調	(表)ポリエステル& ポリウレタン (裏)塩ビシート貼	6・7・9・10・11・12・13 (11・13ミリは抜型あり)	400以下	パステルピンク・パステルパープル パステルブルー・パステルグリーン ベージュ・キャメル	箔押し